

PRZĘKRÓJ A-A SKALA 1:100

ZESTAWIENIE PRZĘGRÓD ZEWNĘTRZNYCH

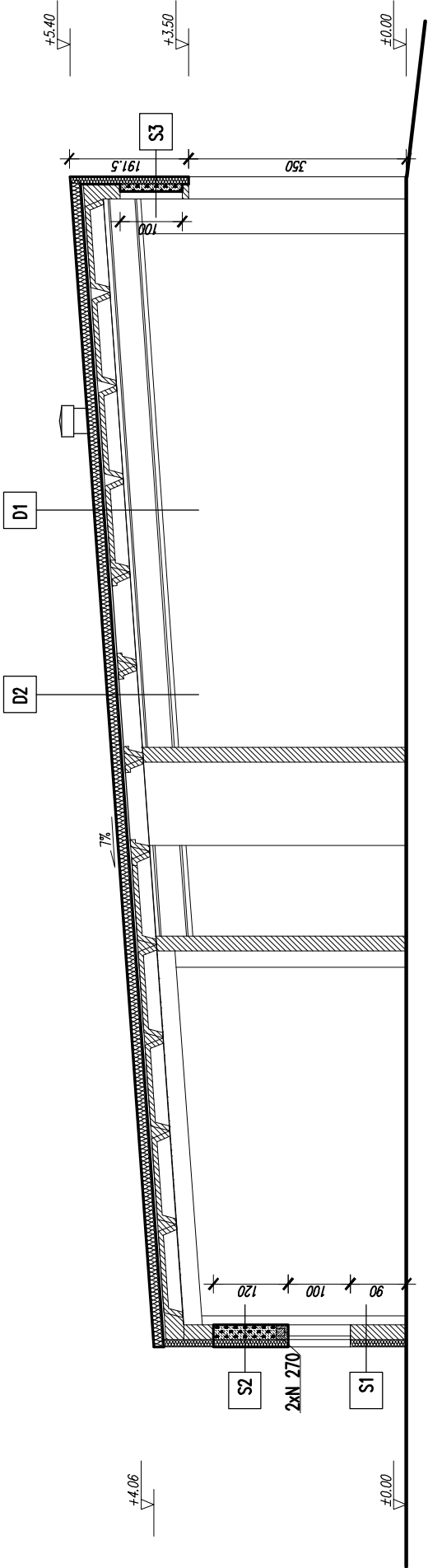
D1	PAPA WIERZCHNIEGO KRYCIA		
	PAPA PODKŁADOWA		
	16cm	WELNA MINERALNA	
	ISIN. POKRYCIE Z PAPY KONSTRUKCJA DACHU		
		PŁYTY PIANOWE	

D2	PAPA WIERZCHNIEGO KRYCIA		
	PAPA PODKŁADOWA		
	16cm	WELNA MINERALNA	
	PAROIZOLACJA		
		BL. TRAPEZOWA 155x750	

S1	TYNK MIN.	
	STYROPIAN EPS80	
	12cm	BETON KOMORKOWY
	24cm	TYNK GIPSOWY

S2	TYNK MIN.	
	STYROPIAN EPS80	
	12cm	BETON KOMORKOWY
	24cm	TYNK GIPSOWY

S3	TYNK MIN.	
	STYROPIAN EPS80	
	12cm	BETON KOMORKOWY
	12cm	TYNK GIPSOWY



PRZED ROZPOCZĘCIEM PRAC BUDOWLANYCH WYMIARY
NALEŻY SPRAWDZIĆ ZE STANEM FAKTYCZNYM

NAZWA I ADRES INWESTYCJI: DOOCIEPLENIE ZAPLECZA DYDAKTYCZNEGO ZESPOŁU SZKOŁ IM. M. KOPERNIKA W BEŁŻYKACH PRZY UL. WILCZYŃSKIEGO 9B	
INWESTOR: POWIAT LUBELSKI W LUBLINIE UL. SPOKOJNA 9, 20-074 LUBLIN	
BIURO PROJEKTOWE: PRACOWNIA PROJEKTOWA DANCAD 20-004 LUBLIN, UL. NARUTOWICZA 21/22 TEL./081/441-00-81 FAX/081/441-50-91 E-MAIL: firma@dancad.pl	
STADIUM PROJEKTU:	BRANŻA:
PROJEKT BUDOWLANY	
WZGLĘDNY INŻYNIER:	PROJEKT:
PROJEKTOWAŁ:	mgr inż. arch. Janusz Moniak
SPRAWDZIŁ:	mgr inż. Tomasz Surmecki
	mgr inż. arch. Rafał Szubiński
V 2010	PRZĘKRÓJ A-A
skala: 1:100	... A03

Niniejszy projekt jest chroniony prawami autorskimi, wszelkie zmiany wymagają zgody autora projektu.